

8. LuCE ziņojums

Plaušu vēža finansiālā ietekme: Eiropas perspektīva



Ietekme uz dzīvi un veselību un atbalsts

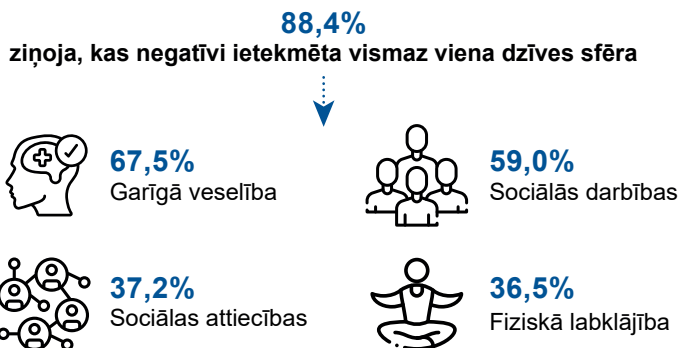
Sadarbībā ar:



Dalībnieki ar finansiālām grūtībām (66,7% no kopējā skaita)

82,1%

uzskata, ka finansiālās grūtības ir šķērslis ārstēšanai un aprūpei



Dalībnieki ar finansiālām grūtībām vai bez tām

26,5%

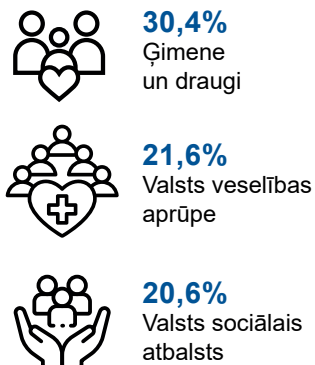
finansiālu iemeslu dēļ pieņēma lēmumus, kas negatīvi ietekmēja viņu pašaprūpi:

Priekšstats par piekļuves šķēršļiem personīgo finanšu dēļ

- 40,5%** - atbalsta pakalpojumi
- 38,6%** - agrīna/savlaicīga diagnoze
- 35,0%** - inovatīva ārstēšana
- 23,4%** - klīniskie pētījumi

- 14,1%** Atbalsta pakalpojumu kavēšana / atteikšanās no tiem
- 9,9%** Atteikums apmeklēt speciālistu
- 7,8%** Ārstēšanas kavēšana / atteikšanās no ārstēšanas
- 6,9%** Medicīnisko vizīšu kavēšana / atteikšanās no tām

Dalībnieku pieprasītais galvenais finansiālais un materiālais atbalsts



10,4% nav saņēmuši nepieciešamo palīdzību

29,7% nav saņēmuši nepieciešamo palīdzību
71,3% no visiem dalībniekiem nekad nav pārrunājuši finanšu jautājumus ar veselības aprūpes komandu

40,8% nav saņēmuši nepieciešamo palīdzību
47,9% cilvēku ar lielām finansiālām grūtībām nav saņēmuši atbalstu no sociālajiem dienestiem vai sociālajiem darbiniekiem

AICINĀJUMS RĪKOTIES



- **Finanšu toksiskuma pārbaude un programmu nodrošināšana, lai palīdzētu segt izmaksas, ja tiek atklāta finansiāla neaizsargātība**
- **Palielināt ienākumu aizstāšanas programmas segumu cilvēkiem, kas nespēj strādāt plaušu vēža vai aprūpes dēļ**

METODIKA

Atbildes balstītas uz aizpildīto tiešsaistes aptauju (aktīva no 26. maija līdz 2023. gada 5. jūlijam). Aptaujā piedalījās 1161 dalībnieks (834 cilvēki ar plaušu vēzi un 327 aprūpētāji). Pilns ziņojums pieejams šeit: www.lungcancereurope.eu

