

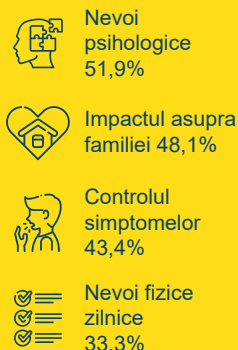
Terapie de susținere: experiența și nevoile persoanelor afectate de cancerul pulmonar

PRINCIPALELE NEVOI DE TERAPIE DE SUSȚINERE

PACIENȚI



APARTINĂTORI



PROFESIONIȘTII DE CARE ESTE CEA MAI MARE NEVOIE

PACIENȚI

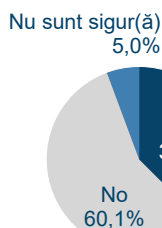


APARTINĂTORI



SPRIJIN DIN PARTEA ORGANIZAȚIILOR PACIENȚILOR SAU A ORGANIZAȚIILOR NON-PROFIT (ONG)

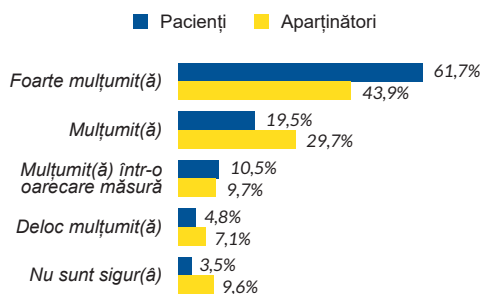
Ați primit sprijin din partea acestor organizații?



	Pacienți	Apartinători
Informații despre cancerul pulmonar	62,1%	70,5%
Contact cu pacienții/apartinători	64,5%	40,9%
Acces la cadrele medicale	44,4%	47,7%
Obiceiuri sănatoase	28,6%	29,5%
Activități recreative	23,4%	11,4%

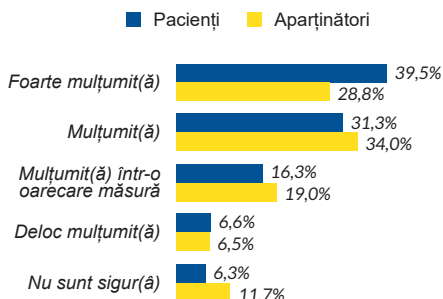
SPRIJIN DIN PARTEA FAMILIEI

Cât de mulțumit(ă) sunteți de sprijinul pe care-l primiți din partea familiei?



SPRIJIN DIN PARTEA PRIETENILOR

Cât de mulțumit sunteți de sprijinul pe care-l primiți din partea prietenilor?



! 25% DINTRE PACIENȚI ȘI 22% DINTRE APARTINĂTORI NU POT CONTA PE NIMENI CARE SĂ-I AJUTE CU ACTIVITĂȚILE ZILNICE.

! 22% DINTRE PACIENȚI ȘI 31% DINTRE APARTINĂTORI NU POT CONTA PE NIMENI PENTRU SPRIJIN EMOȚIONAL, PENTRU NICIO PARTE DIN TIMP/FOARTE PUȚIN TIMP.

APEL LA ACȚIUNE

- Acordarea de servicii psihosociale integrate pe parcursul îngrijirii pacienților cu cancer pulmonar.
- Creșterea gradului de conștientizare a organizațiilor de pacienți și a ONG-urilor.

Metodologie

Sondaj online care conține 40 de întrebări deschise și închise în perioada 20/05/2020 - 25/06/2020 (n=559, 65,3% pacienți - 34,7% aparținători). 10 interviuri calitative cu persoane din comunitatea pacienților cu cancer pulmonar. Raportul complet poate fi accesat aici: www.lungcancereurope.eu

Date de contact: