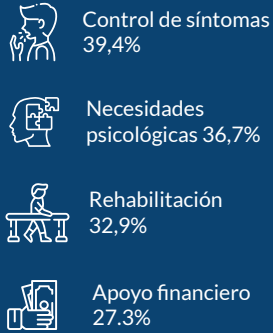


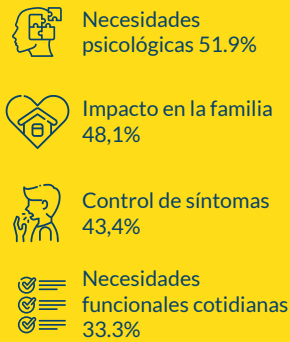
Recursos de apoyo: experiencia y necesidades de las personas afectadas por el cáncer de pulmón

PRINCIPALES NECESIDADES DE APOYO

PACIENTES



CUIDADORES/AS



PROFESIONALES MÁS NECESITADOS/AS

PACIENTES



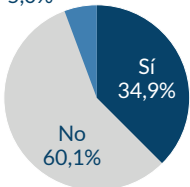
CUIDADORES/AS



APOYO DE ASOCIACIONES DE PACIENTES U ORGANIZACIONES SIN ÁNIMO DE LUCRO (ONG)

¿Has tenido apoyo de estas organizaciones?

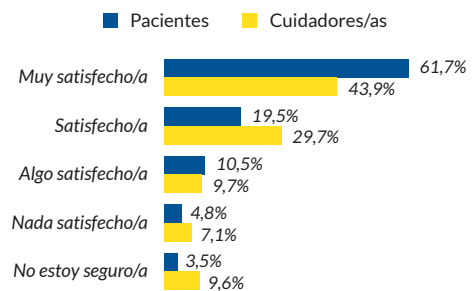
No estoy seguro/a 5,0%



	Pacientes	Cuidadores/as
Información sobre el cáncer de pulmón	62,1%	70,5%
Contacto con pacientes y cuidadores/as	64,5%	40,9%
Acceso a profesionales	44,4%	47,7%
Hábitos saludables	28,6%	29,5%
Actividades de ocio	23,4%	11,4%

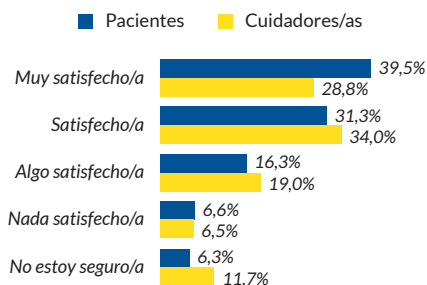
APOYO DE LA FAMILIA

¿Cómo de satisfecho/a estás con el apoyo recibido por parte de tu familia?



APOYO DE AMISTADES

¿Cómo de satisfecho/a estás con el apoyo recibido por parte de tus amistades?



! 25% DE PACIENTES Y 22% DE CUIDADORES/AS NO HA TENIDO AYUDA PARA REALIZAR TAREAS DIARIAS.

! 22% DE PACIENTES Y 31% DE CUIDADORES/AS NUNCA O APENAS HA CONTADO CON ALGUIEN PARA RECIBIR APOYO EMOCIONAL.

LLAMADA A LA ACCIÓN

- Proporcionar servicios psicosociales dentro de la atención sociosanitaria a las personas afectadas por un cáncer de pulmón.
- Aumentar la concienciación sobre las organizaciones de pacientes y las ONG.

Metodología

Encuesta online con 40 preguntas abiertas y cerradas, completada desde el 20 de mayo de 2020 al 25 de junio de 2020 (n=559, 65,3% pacientes - 34,7% cuidadores/as). 10 entrevistas cualitativas con personas implicadas en el ámbito del cáncer de pulmón. El informe completo está disponible aquí: www.lungcancereurope.eu

Contacta: